

AXIOM™

Ein leistungsstarkes, neues Multifunktions-Navigationssystem von Raymarine



Raymarine

SIMPLY SUPERIOR™

AXIOM™

RASEND SCHNELLE PERFORMANCE UND POWER SOFORT GREIFBAR



AXIOM™ – ein leistungsstarkes, neues Multifunktions-Navigationssystem von Raymarine. Mit einem eingebauten RealVision 3D™ Sonar, dem vollkommen neuen Betriebssystem LightHouse 3 und einer rasend schnellen Verarbeitung dank Quad-Core-Prozessorleistung wird AXIOM Ihre Zeit auf dem Wasser von Grund auf verändern.

3 Displaygrößen zur Auswahl

7,0"

9,0"

12,1"

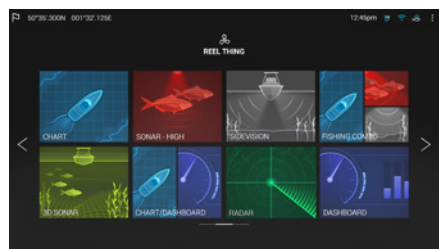


Da Axiom erweiterbar ist, können seine Fähigkeiten entsprechend Ihres Bedarfs mitwachsen. Es unterstützt das volle Sortiment an Raymarine-Zubehör, einschließlich Quantum-Radar, CHIRP-Sonar, FLIR-Wärmebildkameras, Audiointegration, Instrumente, Kameras und Evolution-Autopilot. Standardmäßige WLAN- und Bluetooth-Verbindungsmöglichkeiten ermöglichen Ihnen eine Verbindung zu den neuesten Raymarine-Apps für Tablets und Smartphones.

Im Lieferumfang von Axiom sind Montage-Kits zur Bügel- und Pulteinbaumontage, Montage-Material, Spannungs-/Datenkabel und eine Installationsanleitung enthalten.



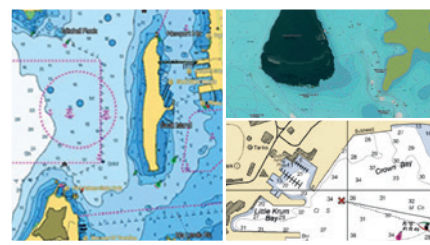
Schneller 10 Hz-/72-Kanal-GPS/GLONASS-Empfänger für blitzschnelle Positions-Updates und gleichmäßige Zielverfolgung am Bildschirm.



Das neue LightHouse 3 OS ist schnell, flüssig bedienbar und leicht verständlich. Die übersichtlich aufgebaute Schnittstelle lässt sich leicht an Ihren persönlichen Navigationsstil anpassen.



Robustes Vollglasdisplay, optimiert zur Flächenbündigen- und Pultaufbaumontage. Elegantes Design ohne Bedientasten, einfaches Einschalten durch Wischen mit dem Finger.



Unterstützung für die besten Karten von Navionics sowie für LightHouse-Raster- und Vektorkarten, die bei führenden Kartenherstellern, wie NV Digital, Blue Latitude und anderen erhältlich sind.

AXIOM™

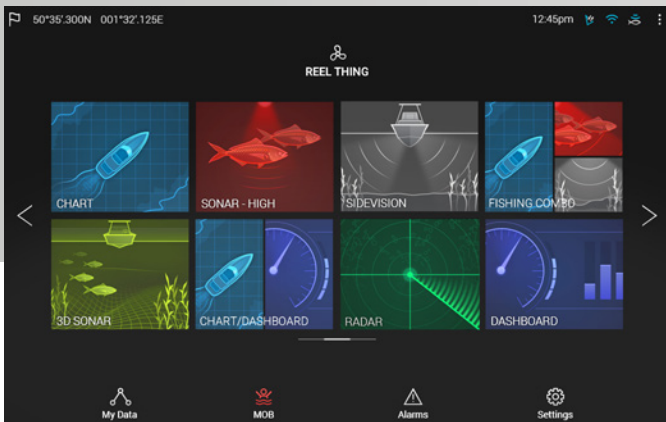


LIGHTHOUSE 3

INTUITIV UND LEISTUNGSSTARK

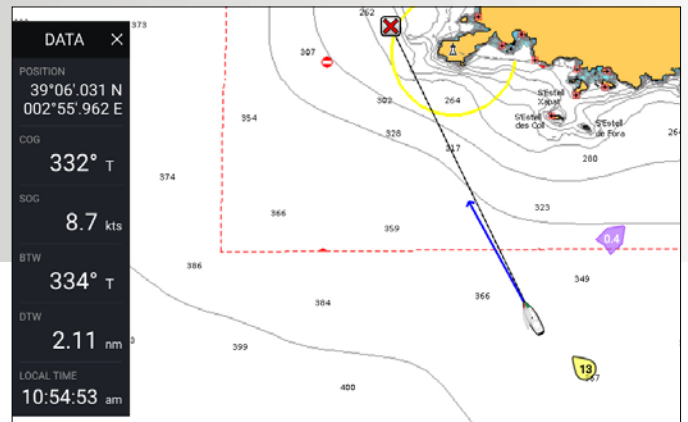


LightHouse 3 ist schnell, flüssig bedienbar und leicht verständlich. Die übersichtlich aufgebaute Schnittstelle lässt sich leicht an Ihren persönlichen Navigationsstil anpassen.



Startseite

Die Startseite von LightHouse 3 bietet Ihnen markante und einfache App-Symbole. Passen Sie die Startseite mit Ihren eigenen Lieblings-Apps individuell an.



Ihre Daten – nur ein Wischen entfernt

Wischen Sie einfach über die Seite des Displays, um die Seitenleiste mit ihrer Datenanzeige sichtbar zu machen. Die Seitenleiste wird auch dann automatisch angezeigt, wenn ein GOTO-Befehl ausgelöst wird.

Ansprechende Daten

Ziehen Sie Ihre Datenfelder mittels Drag-and-Drop an eine beliebige Stelle Ihres Bildschirms. Wählen Sie aus 4 verschiedenen Größen und bis zu 14 verschiedenen Datenarten aus.

Local Time
12:15:30 am
Water Temp
16.4° C
Depth
20.9 m



Benutzerprofile

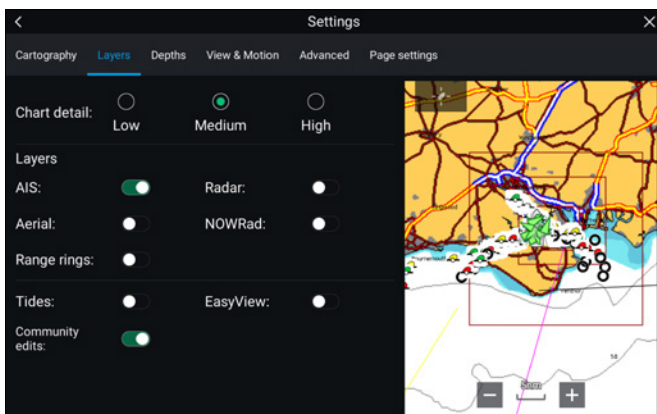
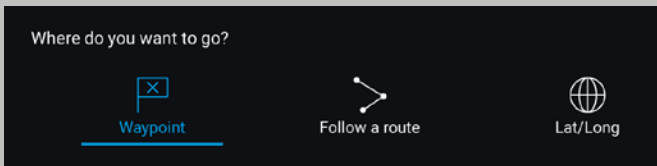
Die LightHouse 3 Benutzerprofile speichern Ihre persönliche Startseite und Ihre persönlichen Konfigurationen.

AXIOM™



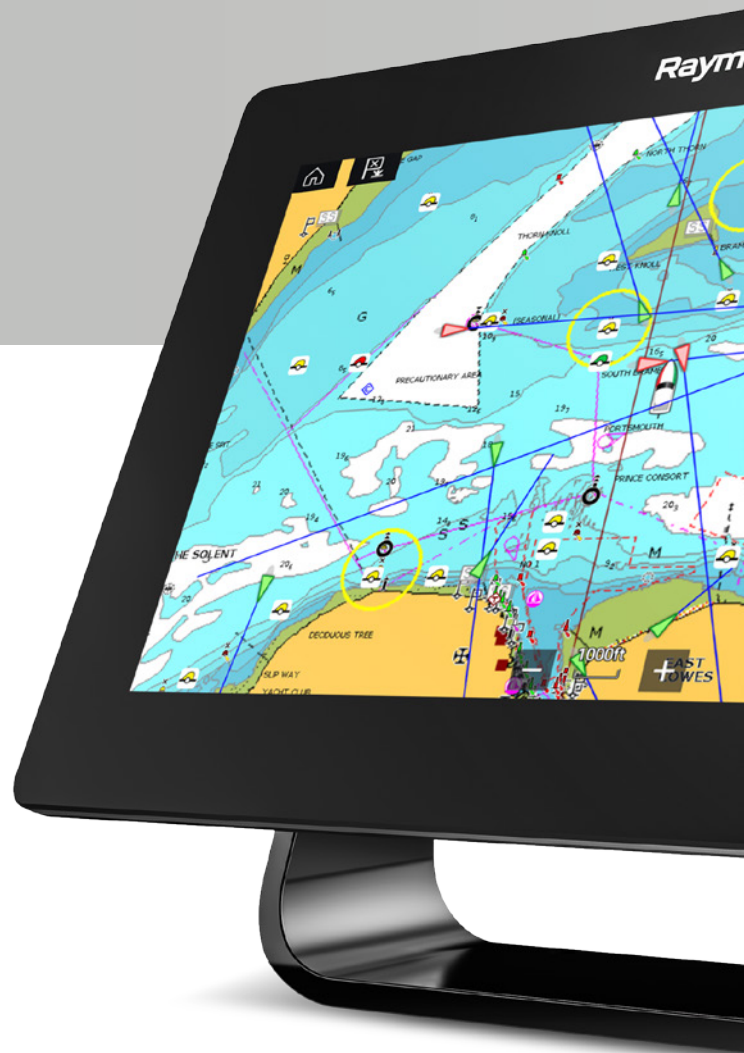
Übernehmen Sie das Kommando

Die leicht bedienbare Benutzeroberfläche von LightHouse 3 gibt Ihnen mit nur wenigen Fingerberührungen das volle Kommando.



LightHouse LiveView Menu™ Bedienelemente

Passen Sie die Karten einfach individuell an und erleben Sie die Änderungen des Navigationsdisplays in Echtzeit mit.



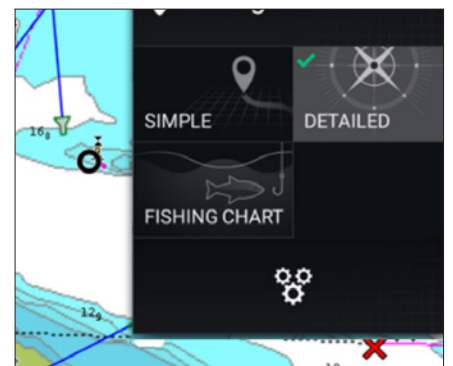
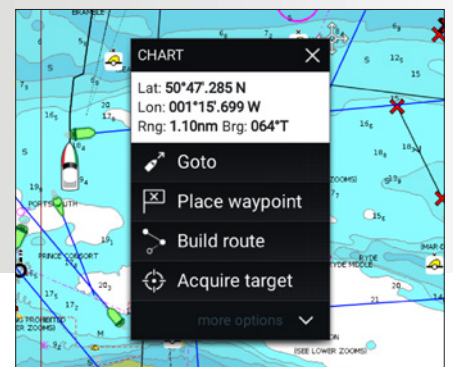
LIGHTHOUSE 3

INTUITIV UND LEISTUNGSSTARK



Intelligente Kontextmenüs

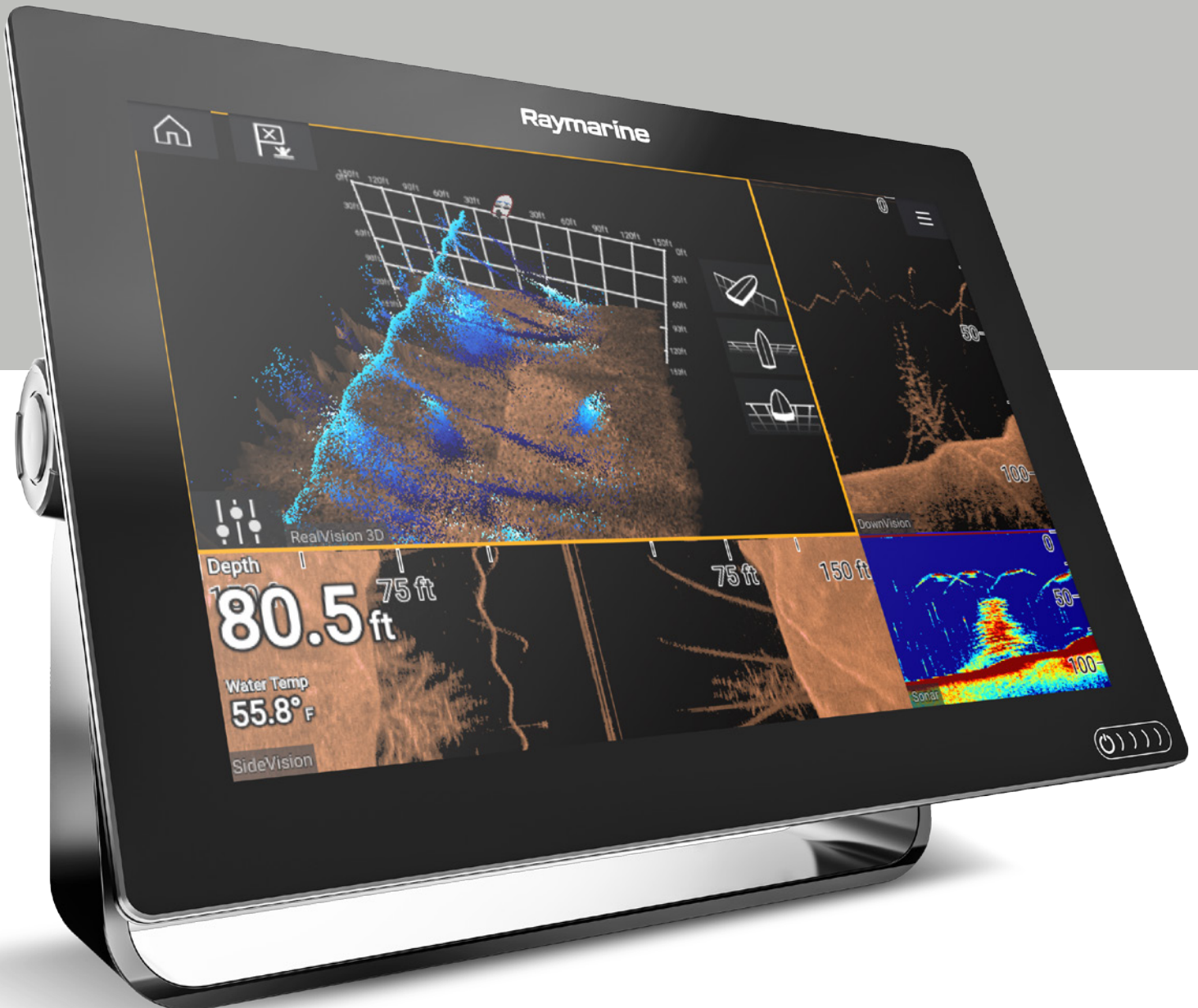
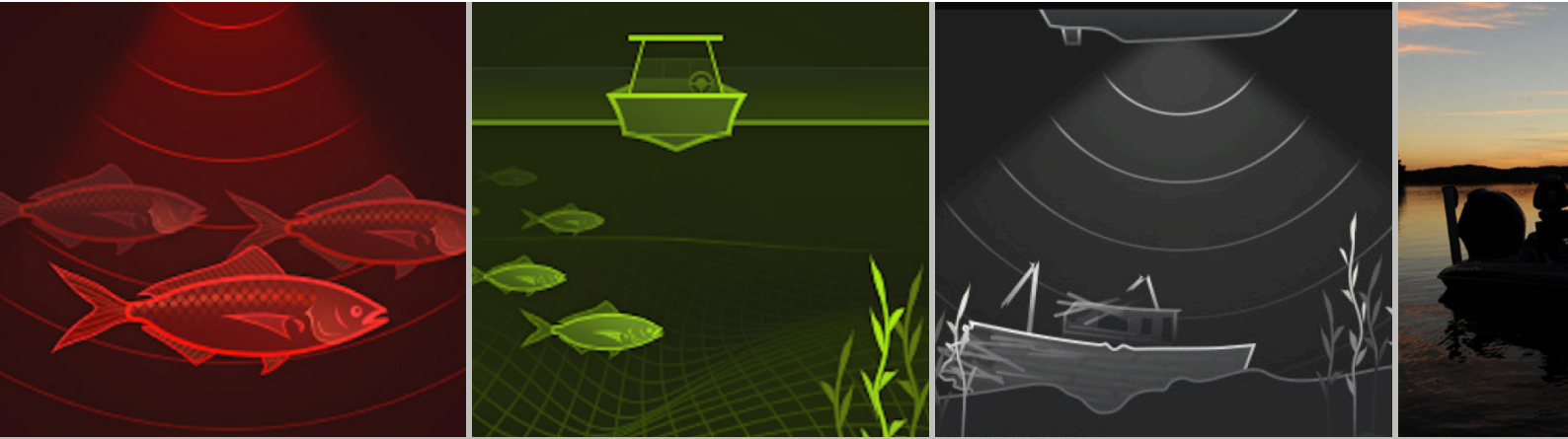
Tippen Sie auf die Karte, um den Cursor zu positionieren, oder drücken Sie auf die Karte, um das Menü zu öffnen.



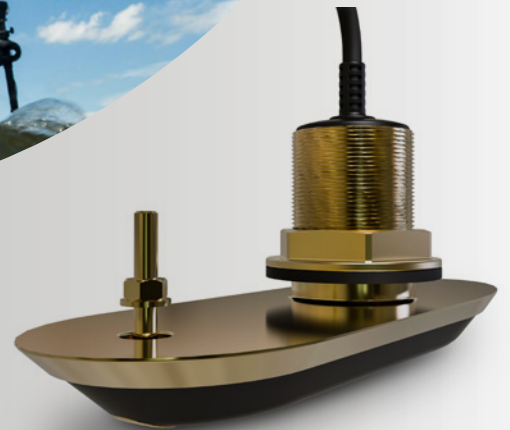
Neue Karten-Modi

Übersichtliche Menüs mit einem Schnellzugang zu den Einfach-, Detail- und Fischfang-Kartenmodi.

AXIOM™



NEUES REALVISION™ 3D-SONAR EINFACH ÜBERRAGENDES SONAR



Gyro-stabilisierte Sonartechnologie

Die Gyro-Stabilisierung kompensiert Schiffsbewegungen und liefert so lebensnahe 3D-Sonarbilder.

Geber-Komplettlösung

Die RealVision 3D-Geber vereinen CHIRP DownVision, CHIRP SideVision, Hochfrequenz-CHIRP und RealVision 3D in einem einzigen Gebergehäuse.

Leichte Fischerkennung

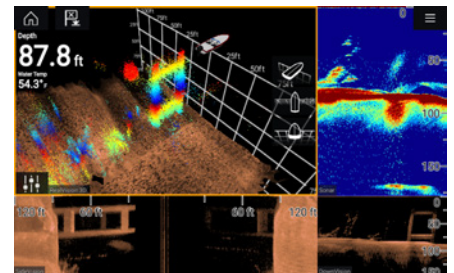
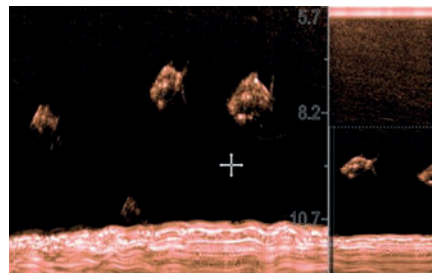
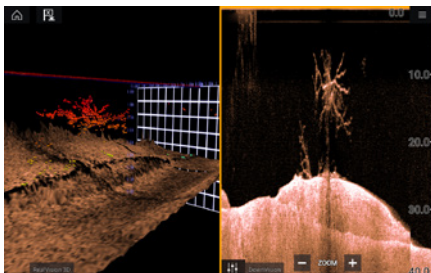
Erkennen Sie leicht Unterwasserstrukturen und finden Sie leicht Ihre Zielfische dank der naturgetreuen Darstellung des RealVision™ 3D-Sonars.

Breitspektrum-CHIRP-Sonar

Überträgt 60 unterschiedliche Frequenzen zur Erstellung unglaublich naturgetreuer Sonarbilder sowie eines überragenden Fischfangerlebnisses – ein Sieger auf ganzer Linie!

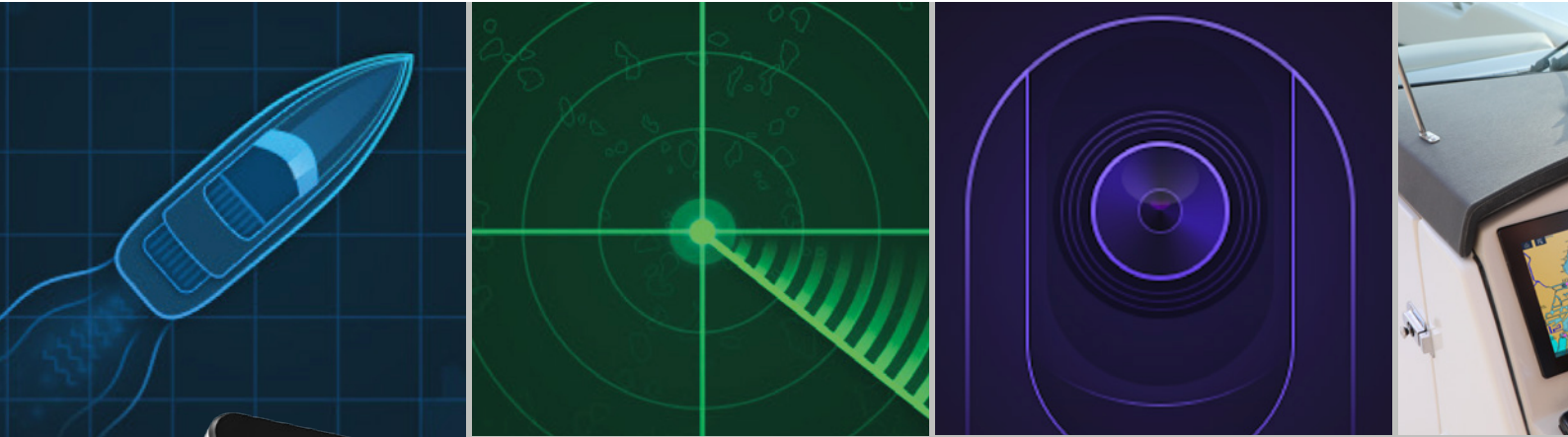
Leistungsstarkes 4-Kanal-Sonar

Unterstützt RealVision 3D, CHIRP DownVision, SideVision und Hochfrequenz-CHIRP mit 600-Watt- (50/200 kHz-) Sonar.



Die Bilder dienen nur zur Veranschaulichung.

AXIOM™



VERBESSERTER WAHRNEHMUNG

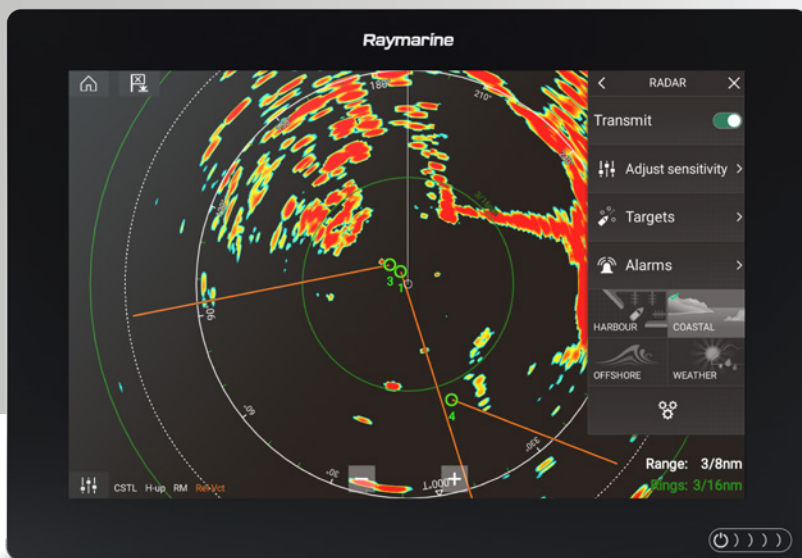
STÄNDIGE SICHERHEIT MIT FLIR-WÄRMEBILDERN UND RADAR



Übersichtliches Radar

Die neuen Radar-Modi vereinfachen den Betrieb und bieten gleichzeitig einen raschen Zugang zur Empfindlichkeitseinstellung sowie zu verbesserten Status- und Reichweitenanzeigen.

Das **LightHouse Live View Menu™** erlaubt es Ihnen, die Radareinstellungen in Echtzeit mitzuverfolgen.



Dedizierte Modus-Tasten



Wärmebildkameras M100/M200

Die exklusive Wärmeanalysefunktion FLIR ClearCruise™ überwacht die Umgebung und gibt Alarm wenn Objekte, die nicht aus Wasser bestehen, im Kamerablickfeld erscheinen.

FLIR M100-/200-Serie

AXIOM™



Sichere Nachtnavigation beim Anschluss der kompakten FLIR M100- und M200-Wärmebildkameras für die Seefahrt.



Das Hochleistungs-Blackbox-Sonar
Axiom ist kompatibel mit den CP470 und CP570 CHIRP-Sonarmodulen.



Videoüberwachung – machen Sie Axiom zu Ihrer Videoüberwachungszentrale. Fügen Sie Docking-Kameras hinzu oder behalten Sie die Crew im Blick. Betrachten Sie über IP-Kameras bis zu 4 Videos gleichzeitig.

Verbinden Sie Axiom mit NMEA2000- und SeaTalk^{ng}-kompatiblen Geräten.



ALLGEMEINE FUNKTIONEN

MIT FUNKTIONEN VOLLGEPACKTES MULTIFUNKTIONSDISPLAY



Radar

Kompatibel mit dem Quantum CHIRP-Radar und der Raymarine-Produktfamilie von Digital-, HD- und Super-HD-Radaren.



USB-Port für externe Laufwerke, externe Kartenleser und zum Aufladen von Smartphones.

Netzwerkfähig für den Anschluss an Raynet-Ethernet- und NMEA2000-Netzwerke. Verbinden Sie mehrere Axiom-Displays oder erweitern Sie Ihr System mit Quantum- oder HD-Radaren, IP-Kameras, Motoranzeigen, Autopiloten, Instrumenten und weiteren Geräten.

Micro-SD-Kartenleser für Seekarten (bis zu 128 GB)

Marine Audiosteuerung – drehen Sie die Lautstärke auf und steuern Sie NMEA2000-kompatible Marine-Audiosysteme, wie Rockford Fosgate.



AXIOM PREISLISTE

Hinweis: Alle Daten in diesem Preislistenkatalog waren unseres Wissens zum Zeitpunkt der Drucklegung korrekt. Jedoch machen wir darauf aufmerksam, dass sich im Zuge von Raymarines Politik der kontinuierlichen Verbesserung Produktdaten und technische Spezifikationen ohne vorherige Ankündigung ändern können. Daher kann es von Zeit zu Zeit zu Diskrepanzen zwischen Produkt und Preislistendaten kommen.

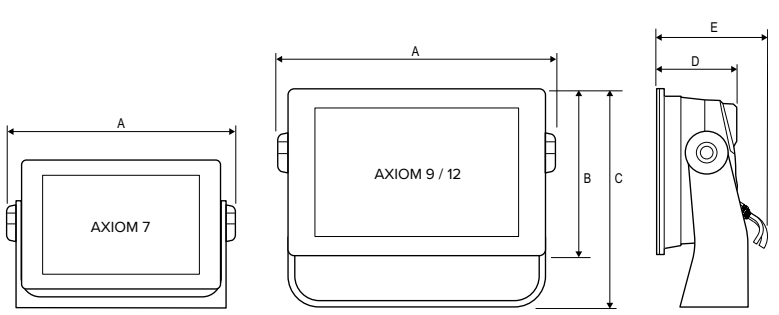
ART.-NR.	ARTIKELBESCHREIBUNG	EXKL. MWST	INKL. MWST
AXIOM 7 KARTENPLOTTER			
E70363	AXIOM 7 - 7" Touch-Multifunktionsdisplay	€ 745.00	€ 886.60
E70363-00-NSD	AXIOM 7 - 7" Touch-Multifunktionsdisplay mit Navionics+ Karte (Small) zum Download	€ 795.00	€ 946.10
AXIOM 7 DOWNVISION			
E70364	AXIOM 7 DV - 7" Touch-Multifunktionsdisplay mit integrierten 600W Sonar und DownVision	€ 895.00	€ 1,065.10
E70364-00-NSD	AXIOM 7 DV - 7" Touch-Multifunktionsdisplay mit integrierten 600W Sonar und DownVision, mit Navionics Karte (Small) zum Download	€ 945.00	€ 1,124.60
E70364-01	AXIOM 7 DV - 7" Touch-Multifunktionsdisplay mit integrierten 600W Sonar und DownVision, inklusive CPT-S Geber	€ 925.00	€ 1,100.80
E70364-01-NSD	AXIOM 7 DV - 7" Touch-Multifunktionsdisplay mit integrierten 600W Sonar und DownVision inklusive CPT-S Geber, mit Navionics Karte(Small) zum Download	€ 975.00	€ 1,160.30
E70364-02	AXIOM 7 DV - 7" Touch-Multifunktionsdisplay mit integrierten 600W Sonar inklusive CPT-100DVS-Geber	€ 945.00	€ 1,124.60
E70364-02-NSD	AXIOM 7 DV - 7" Touch-Multifunktionsdisplay mit integriertem DownVision, 600W Sonar inklusive CPT-100DVS-Geber, mit Navionics+Karte (Small) zum Download	€ 995.00	€ 1,184.10
AXIOM 7 REALVISION 3D			
E70365	AXIOM 7 RV - 7" Touch-Multifunktionsdisplay mit integrierten RealVision 3D, 600W Sonar, ohne Geber	€ 995.00	€ 1,184.10
E70365-00-NSD	AXIOM 7 RV - 7" Touch-Multifunktionsdisplay mit integrierten RealVision 3D, 600W Sonar mit Navionics+ Karte (Small) zum Download	€ 1,045.00	€ 1,243.60
E70365-03	AXIOM 7 RV - 7" Touch-Multifunktionsdisplay mit integrierten RealVision 3D, 600W Sonar inklusive RV-100 Geber	€ 1,345.00	€ 1,600.60
E70365-03-NSD	AXIOM 7 RV - 7" Touch-Multifunktionsdisplay mit integrierten RealVision 3D, 600W Sonar inklusive RV-100 Geber, mit Navionics+Karte (Small) zum Download	€ 1,395.00	€ 1,660.10
AXIOM ZUBEHÖR FÜR FRONTEINBAU			
A80498	AXIOM 7 - Fronteinbaumontage-Kit	€ 35.00	€ 41.70
A80499	AXIOM 7 - Abdeckkappe (Fronteinbaumontage)	€ 30.00	€ 35.70
AXIOM ZUBEHÖR FÜR RÜCKSEITIGE MONTAGE			
R70528	AXIOM 7 - Metallbügel für rückseitige Montage (2 Stück)	€ 30.00	€ 35.70
R70527	AXIOM 7 - Abdeckung (Einbaumontage)	€ 30.00	€ 35.70
AXIOM 9 KARTENPLOTTER			
E70366	AXIOM 9 - 9" Touch-Multifunktionsdisplay	€ 1,245.00	€ 1,481.60
E70366-00-NSD	AXIOM 9 - 9" Multifunktionsdisplay mit Navionics-Karte (Small) zum Download	€ 1,295.00	€ 1,541.10
AXIOM 9 REALVISION 3D			
E70367	AXIOM 9 RV - 9" Touch-Multifunktionsdisplay mit integrierten RealVision 3D, 600W Sonar, ohne Geber	€ 1,495.00	€ 1,779.10
E70367-00-NSD	AXIOM 9 RV - 9" Touch-Multifunktionsdisplay mit integrierten RealVision 3D, 600W Sonar, mit Navionics+ Karte (Small) zum Download, ohne Geber	€ 1,545.00	€ 1,838.60
E70367-02	AXIOM 9 RV - 9" Touch-Multifunktionsdisplay mit integrierten RealVision 3D, 600W Sonar, inklusive CPT-100DVS Geber	€ 1,545.00	€ 1,838.60
E70367-02-NSD	AXIOM 9 RV - 9" Touch-Multifunktionsdisplay mit integrierten RealVision 3D, 600W Sonar inklusive CPT-100DVS Geber, mit Navionics+Karte (Small) zum Download	€ 1,595.00	€ 1,898.10
E70367-03	AXIOM 9 RV - 9" Touch-Multifunktionsdisplay mit integrierten RealVision 3D, 600W Sonar, inklusive RV-100 Geber	€ 1,845.00	€ 2,195.60
E70367-03-NSD	AXIOM 9 RV - 9" Touch-Multifunktionsdisplay RealVision 3D, 600W Sonar, inklusive RV-100 RealVision-Geber, mit Navionics-Karte(Small) zum Download	€ 1,895.00	€ 2,255.10
AXIOM ZUBEHÖR FÜR FRONTEINBAU			
A80500	AXIOM 9 - Fronteinbaumontage-Kit	€ 35.00	€ 41.70
A80501	AXIOM 9 - Abdeckkappe (Fronteinbaumontage)	€ 35.00	€ 41.70
AXIOM ZUBEHÖR FÜR RÜCKSEITIGE MONTAGE			
R70531	AXIOM 9 - Montage-Kit für rückseitige Montage, inklusive hintere Montagewinkel, Schrauben und Flügelmuttern	€ 35.00	€ 41.70
R70530	AXIOM 9 - Abdeckung (Bügelmontage)	€ 35.00	€ 41.70
AXIOM 12 KARTENPLOTTER			
E70368	AXIOM 12 - 12" Touch-Multifunktionsdisplay	€ 2,645.00	€ 3,147.60
E70368-00-NSD	AXIOM 12 - 12" Touch-Multifunktionsdisplay mit Navionics-Karte (Small) zum Download	€ 2,695.00	€ 3,207.10
AXIOM 12 REALVISION 3D			
E70369	AXIOM 12 RV -12" Touch-Multifunktionsdisplay mit integrierten RealVision 3D, 600W Sonar, ohne Geber	€ 2,895.00	€ 3,445.10
E70369-00-NSD	AXIOM 12 RV -12" Touch-Multifunktionsdisplay mit integrierten RealVision 3D, 600W Sonar, mit Navionics+ Karte (Small) zum Download, ohne Geber	€ 2,945.00	€ 3,504.60
E70369-03	AXIOM 12 RV -12" Touch-Multifunktionsdisplay mit integrierten RealVision 3D, 600W Sonar inklusive RV-100 Geber	€ 3,245.00	€ 3,861.60
E70369-03-NSD	AXIOM 12 RV -12" Touch-Multifunktionsdisplay mit integrierten RealVision 3D, 600W Sonar, inklusive RV-100 Geber, mit Navionics+Karte (Small) zum Download	€ 3,295.00	€ 3,921.10
AXIOM ZUBEHÖR FÜR FRONTEINBAU			
A80502	AXIOM 12 - Fronteinbaumontage-Kit	€ 35.00	€ 41.70
A80503	AXIOM 12 - Abdeckkappe (Fronteinbaumontage)	€ 35.00	€ 41.70
AXIOM ZUBEHÖR FÜR RÜCKSEITIGE MONTAGE			
R70534	AXIOM 12- Montage-Kit für rückseitige Montage, inklusive hintere Montagewinkel, Schrauben und Flügelmuttern	€ 35.00	€ 41.70
R70533	AXIOM 12 - Abdeckung (Bügelmontage oder Pulteinbau)	€ 35.00	€ 41.70

AXIOM SPIEGELHECKGEBER			
E70342	CPT-S HIGH CHIRP Spiegelheckgeber, konisch, für CP100/MFD	€ 59.00	€ 70.20
A80507	CPT-90DVS CHIRP-Spiegelheckgeber, für Tiefe & Temperatur, direkter Anschluss an AXIOM MFDs, 10m Kabel	€ 100.00	€ 119.00
A80464	RV-100 RealVision 3D-Spiegelheckgeber, direkter Anschluss an AXIOM MFDs, 8m Kabel	€ 395.00	€ 470.10
AXIOM KUNSTSTOFF-DURCHBRUCHGEBER			
A80470	RV-300 RealVision 3D Kunststoff-Durchbruchgeber, 0°, direkter Anschluss an AXIOM MFDs 8m Kabel	€ 595.00	€ 708.10
T70320	Paket mit RV-312 RealVision 3D Kunststoff-Durchbruchgeber, Backbord & Steuerbord 12°, direkter Anschluss an Axiom (2 x 2m, Y-Kabel und 8m Verlängerungskabel)	€ 995.00	€ 1,184.10
A80471	RV-312P RealVision 3D Kunststoff-Durchbruchgeber, 12°, Backbord Montage, direkter Anschluss an AXIOM MFDs, 2m Kabel	€ 395.00	€ 470.10
A80472	RV-312S RealVision 3D Kunststoff-Durchbruchgeber, 12°, Steuerbord Montage, direkter Anschluss an AXIOM MFDs, 2m Kabel	€ 395.00	€ 470.10
T70321	Paket mit RV-320 RealVision 3D Bronze-Durchbruchgeber, Backbord & Steuerbord 20°, direkter Anschluss an Axiom (2 x 2m, Y-Kabel und 8m Verlängerungskabel)	€ 995.00	€ 1,184.10
A80473	RV-320P RealVision 3D Kunststoff-Durchbruchgeber 20°, Backbord Montage, direkter Anschluss an AXIOM MFDs, 2m Kabel	€ 395.00	€ 470.10
A80474	RV-320S RealVision 3D Kunststoff-Durchbruchgeber 20°, Steuerbord Montage, direkter Anschluss an AXIOM MFDs, 2m Kabel	€ 395.00	€ 470.10
AXIOM BRONZE-DURCHBRUCHGEBER			
A80465	RV-200 RealVision 3D Bronze-Durchbruchgeber, 0°, direkter Anschluss an AXIOM MFDs, 8m Kabel	€ 795.00	€ 946.10
T70318	Paket mit RV-212 RealVision 3D Bronze-Durchbruchgeber, Backbord & Steuerbord 12°, direkter Anschluss an Axiom (2 x 2m, Y-Kabel und 8m Verlängerungskabel)	€ 1,495.00	€ 1,779.10
A80466	RV-212P RealVision 3D Bronze-Durchbruchgeber, 12°, Backbord-Montage, direkter Anschluss an AXIOM MFDs, 2m Kabel	€ 645.00	€ 767.60
A80467	RV-212S RealVision 3D Bronze-Durchbruchgeber, 12°, Steuerbord-Montage, direkter Anschluss an AXIOM MFDs, 2m Kabel	€ 645.00	€ 767.60
T70319	Paket mit RV-220 RealVision 3D Bronze-Durchbruchgeber, Backbord & Steuerbord 20°, direkter Anschluss an Axiom (2 x 2m, Y-Kabel und 8m Verlängerungskabel)	€ 1,495.00	€ 1,779.10
A80468	RV-220P RealVision 3D Bronze-Durchbruchgeber, 20°, Backbord-Montage, direkter Anschluss an AXIOM MFDs, 2m Kabel	€ 645.00	€ 767.60
A80469	RV-220S RealVision 3D Bronze-Durchbruchgeber 20°, Steuerbord-Montage, direkter Anschluss an AXIOM MFDs, 2m Kabel	€ 645.00	€ 767.60
AXIOM ZUBEHÖR			
T70293	RMK-10 Remote Tastatur, für Montage im Hoch- oder Querformat	€ 325.00	€ 386.80
A80440	RCR-Kartenleser, microSD + USB-Buchse	€ 95.00	€ 113.10
R70561	AXIOM Power/N2K Kabel 1,5m, abgewinkelter Stecker mit NMEA2000-Stecker	€ 35.00	€ 41.70
R70523	AXIOM Power/N2K Kabel 1,5m gerade mit NMEA2000-Stecker	€ 35.00	€ 41.70
A80475	RealVision 3D Geber-Verlängerungskabel, 3m	€ 80.00	€ 95.20
A80476	RealVision 3D Geber-Verlängerungskabel, 5m	€ 90.00	€ 107.10
A80477	RealVision 3D Geber-Verlängerungskabel, 8m	€ 150.00	€ 178.50
A80478	Y-Kabel für RealVision 3D-Geber, 0,3 m	€ 75.00	€ 89.30
R70521	RV-100 Spiegelheckgeber-Halterung	€ 50.00	€ 59.50
A80479	RV-100 Geber-Stufenmontage für RealVision 3D Spiegelheckgeber	€ 50.00	€ 59.50
A80480	RV-100 Gewinde-Montageplatte für RealVision 3D Spiegelheckgeber	€ 50.00	€ 59.50
A80482	RV-100 Abstandhalter-Kit für Gewinde-Montageplatte für RealVision 3D Spiegelheckgeber	€ 25.00	€ 29.80
A80483	RV-100 Trolling-Motor Montagesatz für RealVision 3D Spiegelheckgeber	€ 30.00	€ 35.70
AXIOM ADAPTERKABEL			
A80484	Axiom 7 DV Geberadapterkabel (9-Pin auf 7-Pin) zum Anschluss eines 7-Pin Airmar Geber (direkter Anschluss an ax7/eSx7 MFD)	€ 50.00	€ 59.50
A80485	Axiom 7 DV Geberadapterkabel (9-Pin auf 8-Pin) zum Anschluss eines 8-Pin Airmar Geber (CP370 Anschlussstyp)	€ 50.00	€ 59.50
A80486	Axiom 7 DV Y-Kabel (9-Pin auf 9-Pin & 7-Pin) zum Anschluss eines DownVision (CPT-1xx) Geber und Airmar Geber (direkter Anschluss an ax7/eSx7 MFD)	€ 95.00	€ 113.10
A80487	Axiom 7 DV Geberadapterkabel (9-Pin auf 9-Pin & 8-Pin) zum Anschluss eines Airmar Geber (CP370 Anschlussstyp)	€ 95.00	€ 113.10
A80488	Axiom RV Geberadapterkabel (25-Pin auf 7-Pin) zum Anschluss eines 7-Pin Airmar Geber (direkter Anschluss an ax7/eSx7 MFD)	€ 50.00	€ 59.50
A80489	Axiom RV Geberadapterkabel (25-Pin auf 8-Pin) zum Anschluss eines 8-Pin Airmar Geber (CP370 Anschlussstyp)	€ 50.00	€ 59.50
A80490	Axiom RV Geberadapterkabel (25-Pin auf 9-Pin) zum Anschluss eines DownVision (CPT-1xx) Geber	€ 50.00	€ 59.50
A80491	Axiom RV Y-Kabel (25-Pin auf 25-Pin & 7-Pin) zum Anschluss eines RealVision 3D (RV-xxx) Geber und ein Airmar (direkter Anschluss an ax7/eSx7 MFD)	€ 95.00	€ 113.10
A80492	Axiom RV Y-Kabel (25-Pin auf 25-Pin & 8-Pin) zum Anschluss eines RealVision 3D (RV-xxx) Geber und ein Airmar (CP370 Anschlussstyp)	€ 95.00	€ 113.10
A80493	Axiom RV Y-Kabel (25-Pin auf 9-Pin & 7-Pin) zum Anschluss eines DownVision (CPT-1xx) Geber und ein Airmar (direkter Anschluss an ax7/eSx7 MFD)	€ 95.00	€ 113.10
A80494	Axiom RV Y-Kabel (25-Pin auf 9-Pin & 8-Pin) zum Anschluss eines DownVision (CPT-1xx) Geber und ein Airmar (CP370 Anschlussstyp)	€ 95.00	€ 113.10
A80490	Axiom RV Geberadapterkabel (25-Pin auf 9-Pin) zum Anschluss eines DownVision (CPT-1xx) Geber	€ 50.00	€ 59.50

AXIOM Spezifikationen

	AXIOM 7	AXIOM 9	AXIOM 12
Bildschirmgröße	Optisch verbundenes 7,0-Zoll-LCD-Display	Optisch verbundenes 9,0-Zoll-LCD-Display	Optisch verbundenes 12,1-Zoll-LCD-Display
Bildschirmauflösung	800 x 480 Bildpunkte WVGA	800 x 480 Bildpunkte WVGA	1.280 x 800 Bildpunkte WXGA
Bildschirmtyp	Touchscreen		
Montageoptionen	Fronteinbau / Pulteinbau- / Haltebügel- / Rückseitenmontage		
Netzwerk	1 x 10/100 Mb/s/Netzwerk (RayNet)		
Wasserfest gemäß	IPX6 / IPX7	IPX6 / IPX7	IPX6 / IPX7
Speicherkartenschacht	1 x Micro-SD		
WLAN	WLAN - 802.11 b / g		
Bluetooth	Bluetooth 2.1+ EDR-Leistungsklasse 1.5 (unterstützt AVRCP 1.0)		
Radar-kompatibel	Ja		
Wärmebild-Nachtsicht-kompatibel	Ja – kompatibel mit den FLIR M100- und M200-Kameras		
Video-over-IP-Kamera-Unterstützung	Fügen Sie bis zu 10 Video-over-IP-Netzwerkcameras hinzu		
Eingebautes Sonar	Modellabhängig		
Kompatibel mit externem Sonar	Ja – Unterstützung für Digital- und CHIRP-Sonarmodule		
GPS	Eingebauter GNSS-Empfänger: GPS/GLONASS/Beidou* - 10 Hz 72 Kanäle		
Optionale Fernbedienungen	RMK-10		
AIS	Mit optionalen Sendern und Empfängern		
Audiointegration	Unterstützung für NMEA2000-kompatible Audiogeräte		
Spannung	12 V (DC)		
Betriebstemperatur	-25 °C bis +55 °C (-13 °F bis +131 °F)		
NMEA2000	NMEA2000 über DeviceNet-Port. SeaTalk ^{rs} -kompatibel bei Verwendung eines optionalen Adapters		

	ABMESSUNGEN					
	AXIOM 7		AXIOM 9		AXIOM 12	
	mm	Zoll	mm	Zoll	mm	Zoll
A	250,4	9,86	265,03	10,43	314	12,36
B	133	5,24	157,78	6,21	217	8,54
C	162,5	6,4	187,8	7,39	226,8	8,93
D	76,4	3,0	74,9	2,96	79,3	3,12
E	218	8,59	177	6,97	183	7,2



Sicherheitshinweise

Die Raymarine-Produkte sind zur Verwendung als Hilfsmittel für die Navigation vorgesehen. Sie dürfen niemals den Vorrang vor solider navigatorischer Praxis erhalten. Ihre Präzision kann durch viele Faktoren beeinträchtigt werden, unter anderem durch Umgebungsbedingungen, Gerätefehler oder -defekte und durch inkorrekte Montage, Handhabung oder Verwendung.

Nur die offiziellen Papierseekarten und Meldungen an die Schifffahrt enthalten die aktuellen Informationen und Daten, die für eine sichere Navigation unerlässlich sind. Der Skipper ist verantwortlich für einen korrekten Umgang mit den behördlichen Unterlagen und Meldungen. Es liegt in der Verantwortung des jeweiligen Anwenders eines Raymarine-Produkts, die offiziellen, von den Behörden herausgegebenen Papierseekarten zu verwenden, die offiziellen Meldungen an die Schifffahrt zu beachten und jederzeit gute Seemannschaft walten zu lassen.

Hinweis

Die technischen und grafischen Informationen in dieser Broschüre waren nach Kenntnisstand der Redaktion bei Drucklegung korrekt. Jedoch behält sich Raymarine vor, im Zuge der ständigen Verbesserung und der kontinuierlichen Aktualisierung ohne vorherige Ankündigung Änderungen in den Produktspezifikationen vorzunehmen. Daher sind Abweichungen von den Produkten und den Beschreibungen in dieser Broschüre von Zeit zu Zeit unvermeidbar, wofür Raymarine keine Haftung übernimmt.

Einige Abbildungen in dieser Broschüre dienen nur der Veranschaulichung.

Raymarine®

a brand by **FLIR®**

FLIR Maritime Belgium Bvba
Luxemburgstraat 2, 2321 Meer, Belgien
Tel.: (+32) (0) 3665 5162

Raymarine Germany GmbH
Borsteler Chaussee 53, 22453 Hamburg, Germany
T: (+49) 40 237 8080